



MINISTÈRE DU TRAVAIL,
DE L'EMPLOI
ET DE LA SANTÉ

Plan régional de santé au travail

2010-2014

SYLVIE SIFFERMANN
Directrice régionale adjointe
Chef du Pole Travail
DIRECCTE ALSACE

Politiques de l'Etat en matière de Santé

Santé au Travail / Santé Publique / Santé Environnement

POLITIQUE DU TRAVAIL

- Santé et sécurité au travail
- Respect des droits individuels des salariés
- Relations collectives dans l'entreprise et négociation collective
- Travail illégal
- ...

PST¹

POLITIQUE DE SANTE PUBLIQUE

Loi Santé Publique 2004

5 plans stratégiques nationaux

Plan national santé-environnement

Plan cancer

Plan lutte contre la violence

Plan qualité de vie des personnes/maladies chroniques

Plan amélioration prise en charge/maladies rares

Autres plans : canicule, pandémie...

PRS

Plans régionaux

PRST²

PRSE

Plan cancer

Plan lutte contre la violence

DECLINAISON REGIONALE DE LA POLITIQUE TRAVAIL

- Santé et sécurité au travail
- Respect des droits individuels des salariés
- Relations collectives dans l'entreprise et négociation collective
- Travail illégal
- ...

¹ PST : Plan (National) de Santé au Travail

² PRST : Plan Régional de Santé au Travail

PRST2 ALSACE: déclinaison du PST2



Objectifs PST2 : 4 axes majeurs (1/2)

- **Améliorer la connaissance en santé au travail**
 - Développer la production de la recherche et de la connaissance en santé au travail dans les conditions de pérennité, de visibilité et de rigueur scientifique
 - En assurer la diffusion opérationnelle, jusqu'aux entreprises et à leurs salariés
- **Poursuivre une politique active de prévention des risques professionnels**
 - En direction de certaines risques : risque chimique, TMS, RPS, risque routier professionnel, risques émergents
 - Dans les secteurs professionnels les plus accidentogènes : bâtiment et génie civil, agricole et forestier
 - En direction des seniors et des nouveaux embauchés, saisonniers

Objectifs PST2 : 4 axes majeurs (2/2)

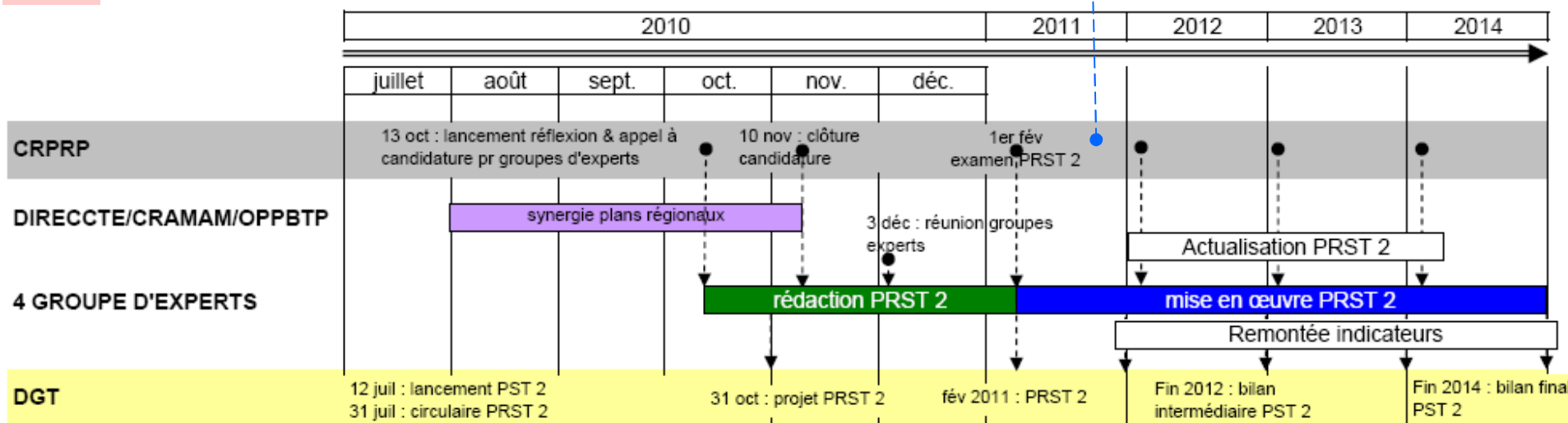
- **Encourager les démarches de prévention des risques dans les entreprises notamment les PME et les TPE**
 - Renforcer l'accompagnement des entreprises dans leurs actions de prévention, en s'attachant tout particulièrement aux entreprises de moins de 50 salariés, souvent dépourvues de représentation du personnel
 - mieux les informer des enjeux de la prévention et de leur procurer les outils indispensables
- **Pilotage du plan, communication, développement et diversification des outils pour une effectivité du droit**
 - Renforcer la coordination et la mobilisation des différents partenaires
 - Assurer, au travers de la mise en œuvre de la réforme des services de santé au travail, la place de ces acteurs dans la stratégie de prévention

Données de cadrage Alsace

- **Un diagnostic régional faisant notamment apparaître notamment :**
 - La prévalence ou le développement de certains risques :
 - Troubles Musculo-Squelétiques (TMS)
 - Risques psychosociaux (RPS)
 - Cancérigène, Mutagène et reprotoxique(CMR)
 - Batiment et travaux publics (BTP)
 - L'exposition des jeunes, des intérimaires et des nouveaux embauchés à des risques élevés

Point d'étape – Rappel du calendrier

CRPRP : Point d'étape
12 octobre 2011



Point d'étape – Gouvernance & logique d'actions

Strict respect de la stratégie fixée au PRST2

- **Une programmation ajustable et itérative des actions sur l'ensemble de la durée du plan**
 - l'inscription dans une logique pluriannuelle, ayant pour objectif d'obtenir des impacts positifs et réalistes tout au long des quatre années du plan
 - un cadencement des actions, en en mettant en œuvre simultanément un nombre limité, mais en les menant à bien rapidement, pour en lancer ensuite de nouvelles
 - pour l'année 2011, le recensement et valorisation des actions en cours, et le lancement de nouvelles actions structurantes (38 actions régionales connues du PRST2 dont 3 créées par le PRST2)
 - une actualisation continue des actions par les groupes pour intégrer les éléments nouveaux non connus à ce jour, et les enseignements dégagés dans leur suivi.

Point d'étape – Missions des groupes

A forte valeur ajoutée & dans une bonne dynamique !

- **Une organisation reposant sur quatre groupes chargés de :**
 - ❖ Groupe 1 : Piloter et communiquer sur le PRST2
 - + 4 groupes techniques :
 - ❖ Groupe 2 : Préserver la santé physique
 - ❖ Groupe 3 : Préserver la santé mentale
 - ❖ Groupe 4 : Promouvoir la culture santé / sécurité au travail
 - ❖ Groupe 5: prévenir la pénibilité et gérer les âges au travail
- **Déjà 6 sessions de travail pour chaque groupe:**
 - ❖ ~ 110 inscrits au total et ~ 65 participants à chaque session
 - ❖ Multi partenarial, constitué d'acteurs régionaux & de départements limitrophes aux compétences et points de vue variés

Groupe 2 : Préserver la santé physique – CRAMAM

Actions en cours de déploiement / création



Soustraction aux
risques CMR



Prévenir le risque routier professionnel

Prévention du risque
routier
professionnel



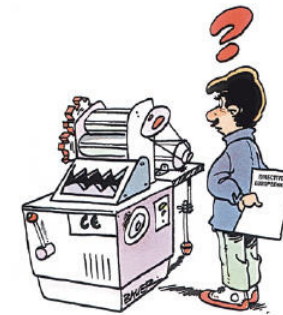
Prévention
des TMS
dans le BTP



Prévention des risques
dans le BTP
(Socle commun)



Prévention des TMS
dans le secteur Propreté



Prévention des risques liés
aux équipements de travail
(les prescriptions)

Groupe 3 : Préserver la santé mentale – DIRECCTE

Actions en création

- **Guide de prévention des RPS: quelles Ressources en Alsace: création & réalisation**
Diffusion de ce guide auprès des acteurs de la prévention
:Médecins du travail et médecins libéraux, Inspection du Travail; partenaires sociaux
Guide des réparations (suite du guide RPS),
- **Colloque franco-allemand** sur l'impact des restructurations d'entreprise sur la santé des salariés (HIRES) prévu en mars 2013.
- **Pratiques professionnelles des médecins du travail en matière de RPS**

PLAN RÉGIONAL DE SANTÉ AU TRAVAIL 2

Prévenir les risques psychosociaux dans les entreprises

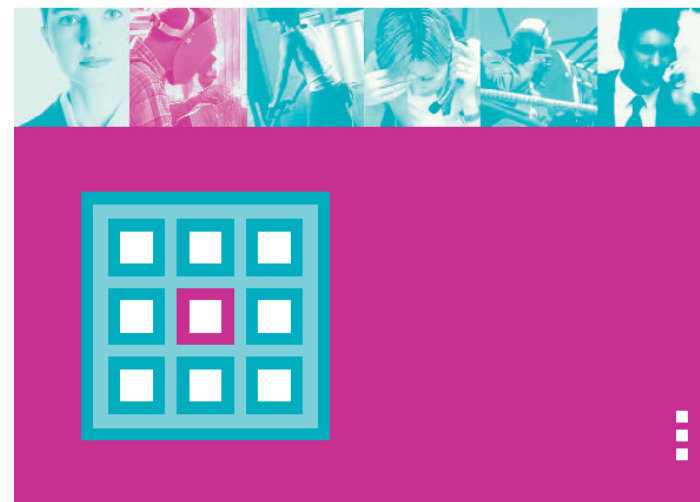
Guide des ressources disponibles en Alsace



PLAN RÉGIONAL DE SANTÉ AU TRAVAIL 2

Prendre en charge la souffrance au travail des salariés

Guide des ressources disponibles en Alsace



Groupe 4 : Promouvoir la culture prévention santé-sécurité – OPPBTP

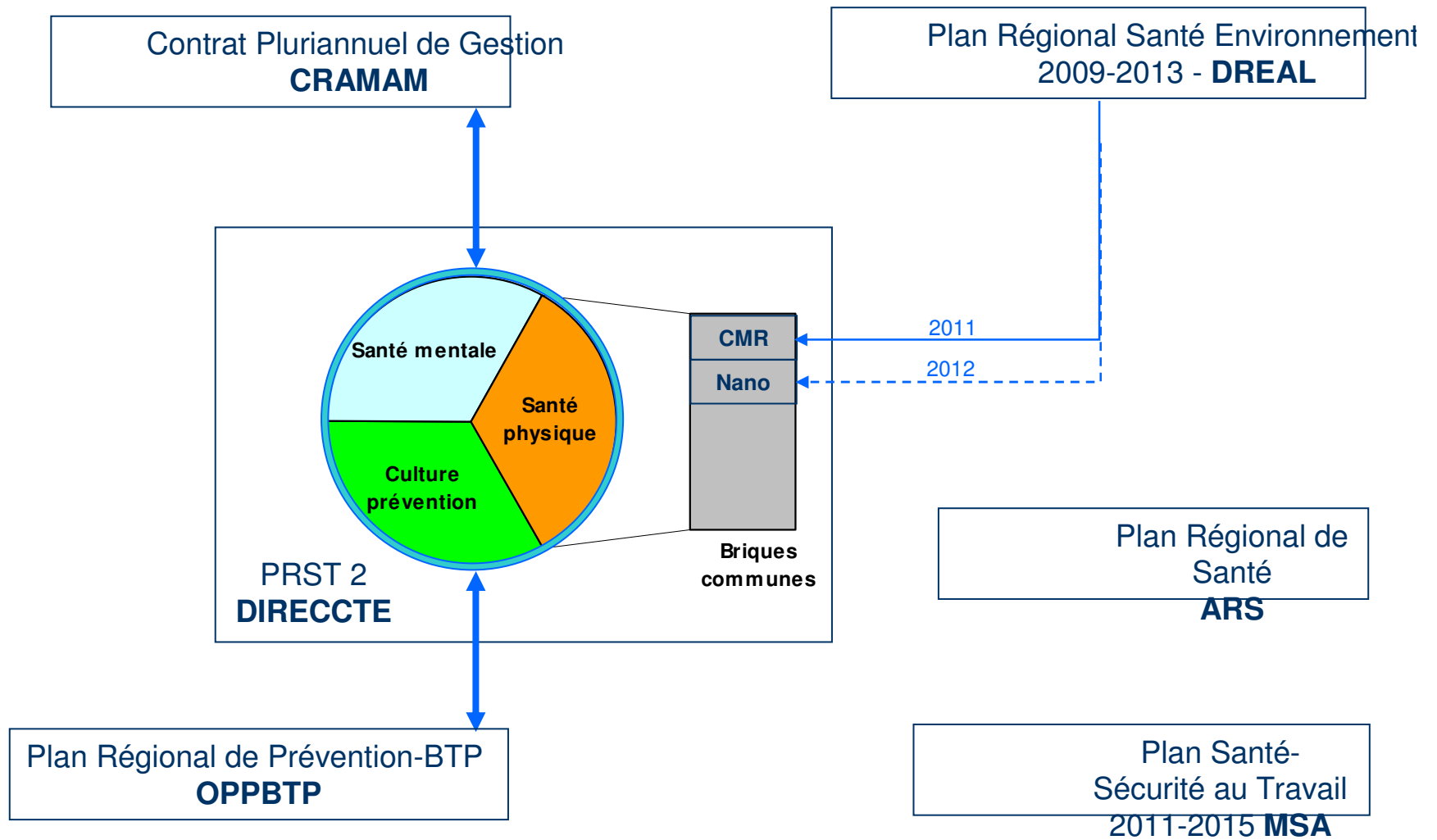
Action en création

- Création d'un **Argumentaire** pour inciter les TPE à engager la démarche d'évaluation des risques et la réalisation du document unique
Résultats de tests positifs (été 2011) de l'argumentaire auprès des IPRP, préventeurs PARI, SST, consultants + avis inspection du travail
- Réflexions avancées sur les cibles qui conditionneront les formes d'outils à réaliser
- Consultation en cours pour cahier des charges techniques de maquettage dématérialisé.

Perspectives 2012 – Missions des groupes

- **Une organisation axée sur le travail par thématique et sur les déploiements ciblés :**
 - ❖ **Groupe 1** : Piloter et organiser les transmissions des actions vers les branches professionnelles, partenaires sociaux (employeurs / salariés), associations préventeurs, SST
 - + 4 groupes techniques :
 - ❖ **Groupe 2, 3 et 4** : Réunions plénières plus espacées au profit des réunions thématiques avec tous les participants.
 - ❖ **Création d'un 5^{ème} Groupe** : Actions à caractère transversal (pénibilité & gestion des âges)

Perspectives 2012 – Synergie avec autres plans santé



Merci de votre attention

- www.travailler-mieux.gouv.fr

- Contact:

[sylvie.siffermann@](mailto:sylvie.siffermann@direccte.gouv.fr)

[direccte.gouv.fr](mailto:sylvie.siffermann@direccte.gouv.fr)

- Photos primées par l'agence européenne santé sécurité du travail de Bilbao



